

# SCALE UP

## Rapport d'impact

Scale Up SCRL a pour objet de prendre des participations minoritaires dans des sociétés belges non cotées afin de les aider à accroître leur impact sociétal positif et pérenniser leurs performances financières.

### 1. Parcours d'impact

#### INTRANTS

→ 1 coopérative

→ 1 équipe complémentaire intergénérationnelle et engagée:

- 2 coopérateurs garants
- 3 coopérateurs seniors
- 3 coopérateurs juniors

→ 4 valeurs: joie, confiance, exemplarité, simplicité

→ De l'expérience et de l'expertise apportée aux entrepreneurs du changement et de la transition.

**Mission** : "Nous contribuons à l'amélioration de la société en investissant et en nous investissant dans des entreprises à impact sociétal positif."

#### ACTIVITÉS

→ 5 investissements directs et 2 transitifs dans des entreprises belges à impact sociétal positif.

→ 1 mandat d'administrateur dans chaque participation.

→ 1 réunion hebdomadaire entre les membres du Comité de Direction.

→ 1 soutien personnalisé auprès des 5 participations au niveau:

- Structuration interne;
- Stratégie marketing;
- Finance/trésorerie;
- Innovation;
- Développement.

#### RÉSULTATS

→ Autonomisation des participations et amélioration de leur rentabilité afin de les pérenniser.

→ Amélioration de l'impact sociétal de nos participations en terme de:

- Profondeur
- Taille
- Nature
- Visibilité

#### IMPACT

→ Contribuer de manière directe et tangible à l'amélioration de la société.

→ Montrer qu'il est possible d'investir autrement.

→ Catalyser l'entrepreneuriat durable et local.

### 2. ODD



Taux de croissance annuel moyen égal ou supérieur à 6%; pérennisation financière des participations.



Soutien au développement d'activités productives, la création d'emplois décents ainsi que l'entrepreneuriat durable, local et responsable.

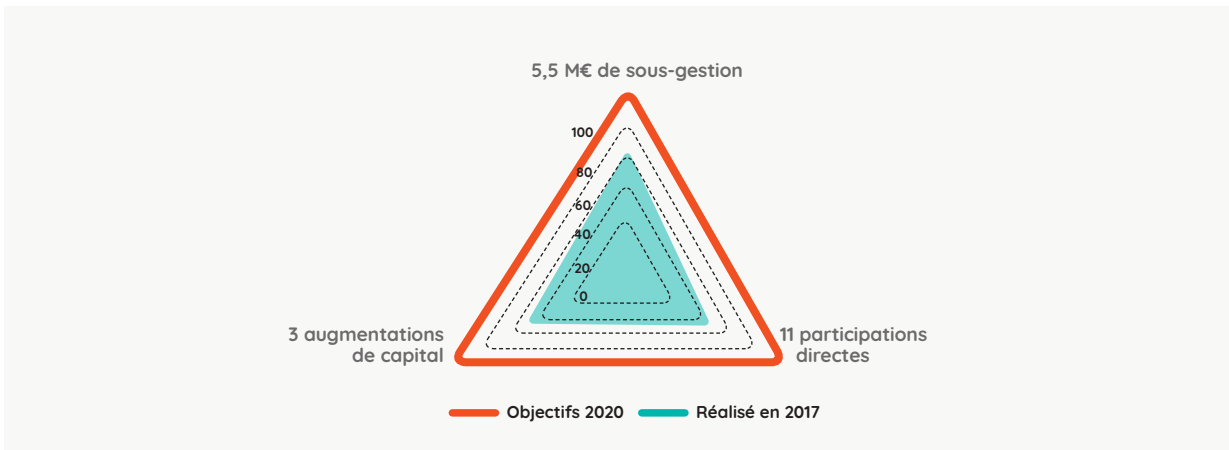


Création de synergies; tissu de coopératives; réseau B-corp et The Shift.

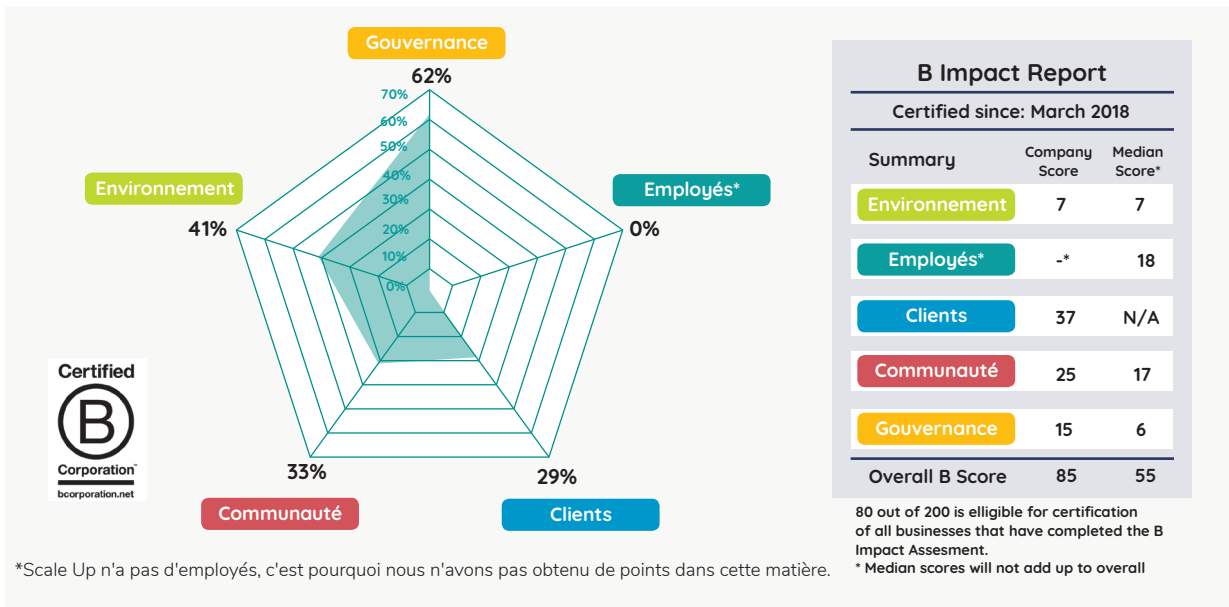
### 3. Chiffres Clés - Réalisations



### 4. Chiffres Clés - Ambitions



### 5. B-Corp



B Impact Report		
Certified since: March 2018		
Summary	Company Score	Median Score*
Environnement	7	7
Employés*	-*	18
Clients	37	N/A
Communauté	25	17
Gouvernance	15	6
<b>Overall B Score</b>	<b>85</b>	<b>55</b>

80 out of 200 is eligible for certification of all businesses that have completed the B Impact Assessment.

\* Median scores will not add up to overall

\*Scale Up n'a pas d'employés, c'est pourquoi nous n'avons pas obtenu de points dans cette matière.